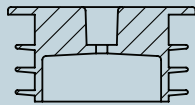
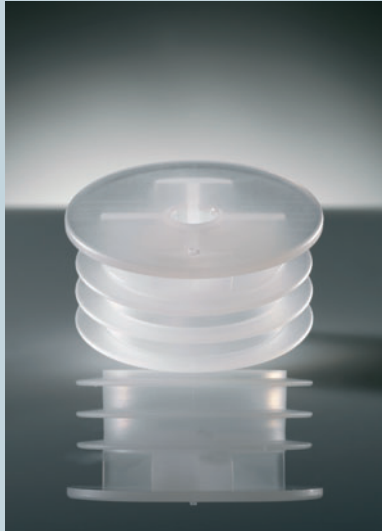


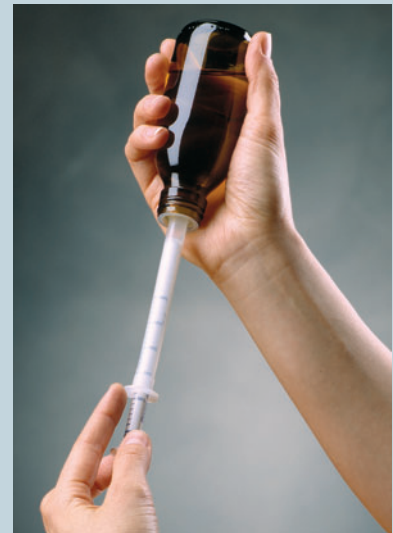
Adapter für Dosierpipetten Material: PE

Adaptor for dosing pipettes Material: PE



Für Flaschenmündung PP 28, lieferbar für Glas-, PE- und PET-Flaschen. Passend für alle elm-plastic-Pipetten, sowohl mit flachem Ende als auch mit Luer-Spitze.

For bottle-neck PP 28, available for glas-, PE- and PET bottles. Suitable for all elm-plastic pipettes with flat tips and with Luer tips.



Die Verwendung des Adapters hat folgende Vorteile:

Durch Einsatz des Adapters wird eine Längenunabhängigkeit zwischen Flasche und Pipette geschaffen. Es kann also eine relativ kleine Pipette zu einer wesentlich größeren Flasche eingesetzt werden. Der Adapter kann entweder beim Abfüllvorgang oder vom Patienten selbst in den Flaschenhals montiert werden.

Außerdem wird durch den Einsatz des Adapters eine Kontamination des Flascheninhaltes verhindert, da die Pipettenoberfläche nicht mit dem Medikament kontaktiert.

Durch die spezielle Konstruktion ist eine restlose Entleerung der Flasche möglich.

Handhabung:

Die Pipette wird in aufrechter Stellung in den Adapter gesteckt und anschließend mit der Flasche umgedreht (Abb. 1). Das Präparat wird in dieser Position dosiert aufgenommen. Anschließend wird die Flasche wieder umgedreht und die dosierte Pipette entnommen (Abb. 2). Die Flasche wird mit eingesetztem Adapter mit der herkömmlichen Schraubkappe verschlossen.

Using the adaptor can be of advantage in the following ways:

By using the adaptor a length-independency between bottle and pipette is achieved. It gives an opportunity to use a relatively small pipette in combination with a larger bottle. The adaptor can be mounted in the bottle neck either during the filling process or by the patient. Furthermore a contamination of the bottle content is avoided by using the adaptor, because the pipette surface and the drug are not contacting at all. Due to the special design a complete emptying of the bottle is possible.

Handling procedure:

The pipette is put in the adaptor in the upright position and then turned upside down together with the bottle (Fig. 1). In this position the medicine is dosed. Afterwards the bottle is turned in the upright position again and the dosed pipette can be removed (Fig. 2). The bottle is sealed with the inserted adaptor by using the common closure.

Abb. 1
Fig. 1

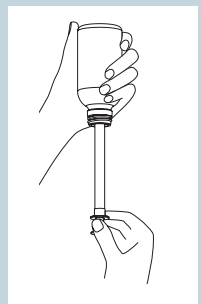


Abb. 2
Fig. 2

