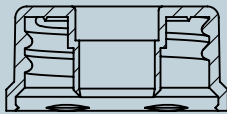


Lochschaubkappe für Dosierpipette Material: PE

Holed screwcap for dosing pipettes Material: PE



Für Flaschengewinde PP25, PP28 und PP31, passend zu allen Pipettengrößen.

For bottle threads PP25, PP28 and PP31, compatible for all pipette sizes.



Handhabung der Dosier-Pipette mit Lochschaubkappe

1. Verschluss der Flasche aufdrehen und abnehmen.
2. Pipette mit der Lochschaubkappe auf die Flasche schrauben. Die Pipette ist nun gebrauchsfertig und bleibt auf der Flasche aufgeschraubt.
3. Sowohl der transparente Dosierkörper als auch der weiße Stößel müssen sich zu Beginn der Dosierung in der untersten Position befinden. Zur Dosierung mit der einen Hand den unteren, transparenten Dosierkörper festhalten und mit der anderen Hand am oberen, weißen Stößel ziehen, bis hierauf die gewünschte Menge in ml bzw. das Körpergewicht ablesbar ist (Abb. 1).
4. Die Pipette am Dosierkörper (unterer, transparenter Ring) aus der Flasche herausziehen (Abb. 2).
5. Die entnommene Menge durch Drücken auf den Stößel (weißer Ring) aus der Dosier-Pipette auf einen Löffel geben oder in ein Glas mit etwas Flüssigkeit entleeren und verabreichen. Das Medikament kann auch direkt aus der Pipette in den Mund gegeben werden.
6. Leere Dosier-Pipette bis zur nächsten Verwendung in die Lochschaubkappe der Flasche zurückschieben.

Handling procedure for dosing pipette with holed screw cap

1. Undo and remove the sealing cap of the bottle.
2. Screw the pipette with the holed screw cap onto the bottle. The pipette is now ready for use and remains screwed on the bottle.
3. At the start of the measuring procedure, the transparent dosing body as well as the white plunger must be in the bottommost position. To measure the dosing quantity, use one hand to hold the bottom, transparent dosing body and the other hand to pull on the top, white plunger until you can read the desired quantity in ml or the body weight (Fig. 1).
4. Pull the pipette by the dosing body (bottom, transparent ring) out of the bottle (Fig. 2).
5. Put the quantity removed from the dosing pipette onto a spoon by pressing down on the plunger (white ring) or empty into a glass with some liquid and give it to the patient. The drug can also be given directly from the pipette into the patient's mouth.
6. Push the empty dosing pipette into the holed screw cap of the bottle until it is used the next time.

